



TREKHAKEN - ATTELAGES

N.V. G.D.ECONINCK
Hoogmolenweg 23
8790 Waregem - België
Tel. 056/604212 Fax. 056/600193

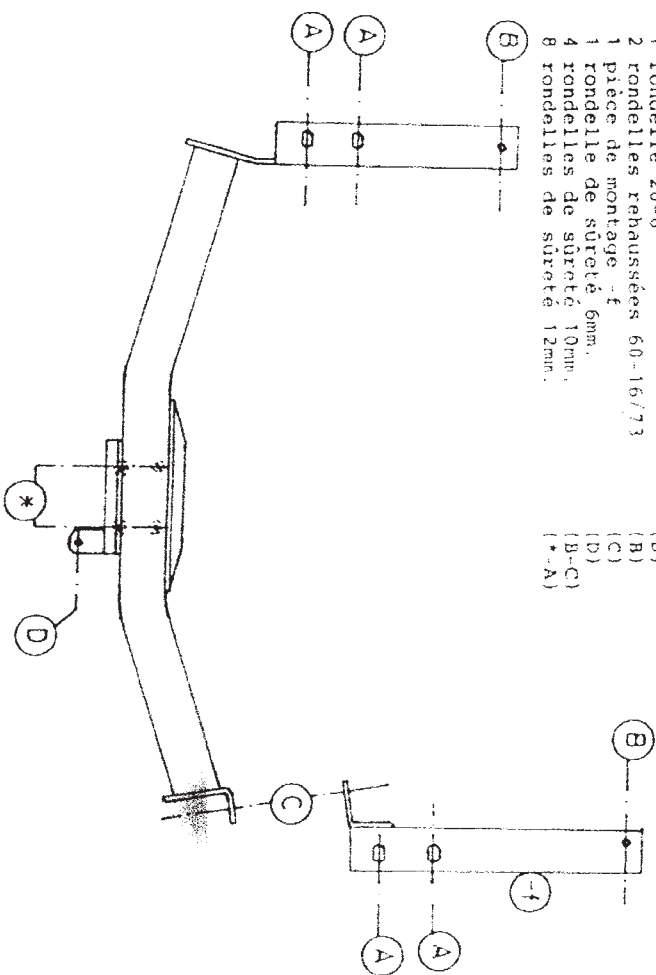
TREKHAAK - ATTELAGE N° 216 TOYOTA PASSEO '96-

SAMENSTELLING :

- 1 trekhak ref. 216 (*) 1 stekkerdooshouder P03
- 1 bolstuk T43M of T35 escamotable (*) 1 of trekstuk met bolflens 50T + bouten (*)
- 4 bouten M12-40 (*)
- 4 bouten M12/1,25-35 (*)
- 1 bout met moer M6-20 (D)
- 2 bouten met moeren M10-100 (B)
- 2 bouten met moeren M10-50 (C)
- 4 rondsels 40-12-2 (A)
- 1 rondsel 20-6 (D)
- 2 verhoogde rondsels 60-16/73 (B)
- 1 monteerstuk -f (C)
- 1 borgrondsel 6mm. (D)
- 4 borgrondsels 10mm. (R-C)
- 8 borgrondsels 12mm. (*-A)
- 1 veiligheidschakel (*)

MANUEEL DE MONTAGE :

- 1 **anneau de sécurité** (*) 1 support de prise P03
- 1 attelage réf. 216 (*)
- 1 tige-boutle T43M ou T35 escamotable (*) ou support-équerré + douille à bouchrellet 50T + boulons (*)
- 4 boulons M12-40 (*)
- 4 boulons M12/1,25-35 (A)
- 1 boulon avec écrou M6-20 (D)
- 2 boulons avec écrous M10-100 (B)
- 2 boulons avec écrous M10-50 (C)
- 4 rondelles 40-12-2 (A)
- 1 rondelle 20-6 (D)
- 2 rondelles rehausées 60-16/73 (B)
- 1 pièce de montage -f (C)
- 1 rondelle de sûreté 6mm. (D)
- 4 rondelles de sûreté 10mm. (B-C)
- 8 rondelles de sûreté 12mm. (*-A)



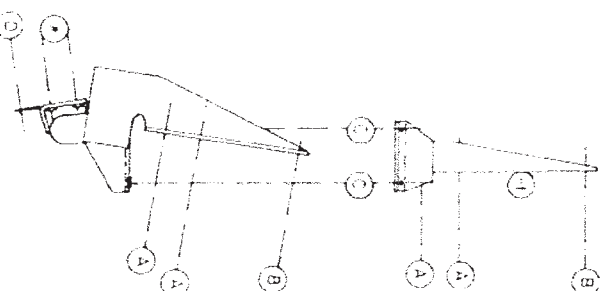
TREKHAAK - ATTELAGE N° 216 TOYOTA PASSEO '96-

MONTAGEHANDLEIDING :

1. Achterbumper afnemen. Geheelte van uitlaat achteraan demonteren en sleepogen achteraan definitief verwijderen.
2. Rechts onder achteraan de wagen monterestuk -f plaatsen met (A) op de pas vrijgekomen schroefgaten van rechtse sleepoog en (B) tegen onderkant chassis. De punten (C) komen tegen binnenkant koetswerk. (B-C) doorboren diam. 10,5mm.
3. Trekhak plaatsen met (A) op de vrijgekomen schroefgaten van linkse sleepoog. (B) tegen onderkant chassis en (C) op de pas geboorde gaten in koetswerk. Het overblijvende punt (B) eveneens doorboren diam. 10,5mm. en daarna beide punten (B) enkel in de bovenplaat vermeerderen tot diam. 17mm. om de verhoogde rondsels toe te laten. Alle bouten degelijk bevestigen.
4. Bumper terugplaatsen doch vooraf middenste bevestigingsstuk wegsnijden en daarna in het midden vastmaken aan punt (D).
5. Gedeelte uitlaat terugplaatsen.
6. Monteren van (*) en alles degelijk vaastschroeven.

MANUEEL DE MONTAGE :

1. Démonter le pare-chocs arrière. Démonter la partie arrière de l'échappement et enlever définitivement les anneaux de traction.
2. Mettre la pièce de montage -f à droite sur les trous de fixation de l'anneau de traction droit et (B) contre le côté inférieur du chassis. Les points (C) viennent contre l'intérieur de la carrosserie. Forer (B-C) en diam. 10,5mm.
3. Positionner l'attelage avec (A) sur les trous de fixation de l'anneau de traction à gauche. (B) vient contre le côté inférieur du chassis et (C) contre les trous forés dans la carrosserie. Forer le point (B) restant en diam. 10,5mm. et agrandir les 2 forages (B) seulement dans la tôle supérieure jusqu'en diam. 17mm. et mettre les rondelles rehausées.
4. Mettre tous les boulons et bien serrer.
5. Remettre le pare-chocs mais couper d'abord la pièce de fixation au milieu et le remonter au milieu du point (D).
6. Monter (*) et bien serrer le tout.



Valeur 'D'	5.80 KN
'D' waarde	
Valeur 'S'	50 kg.
'S' waarde	
Max. traction	1000 kg.
Max. trekvermogen	